



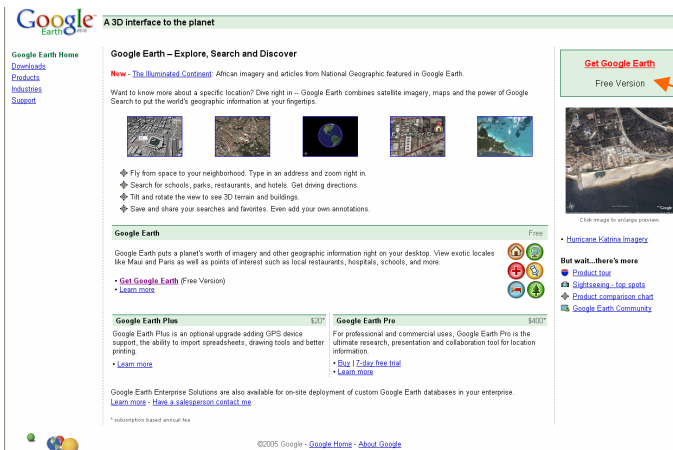
## 1) LE LOGICIEL EARTH GOOGLE Présentation



Google Earth est une mappemonde virtuelle ! Quelques clics de souris suffisent à consulter les images, enregistrées par satellite, de la plupart des endroits de la Planète. Que le lieu visité soit aperçu depuis l'espace ou à quelques mètres du sol, la précision des photos est surprenante ! Il suffit d'indiquer le lieu à visiter dans le moteur de recherche pour que la caméra s'anime et vous conduise à destination. La manipulation du Globe est très intuitive, il est possible d'orienter la caméra, de la faire pivoter, de la déplacer et naturellement d'agrandir l'image.

### Télécharger le logiciel google earth

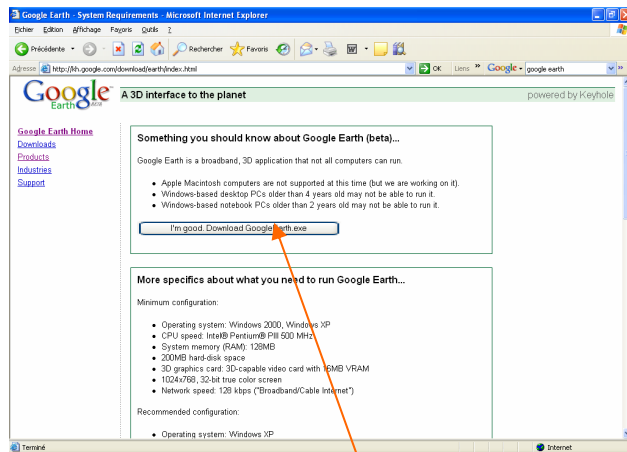
Aller à l'adresse suivante : <http://earth.google.com/>



Cliquer sur le lien suivant



Ensuite vous arriver sur cette page en anglais



Si votre Pc à moins de 4 ans et qu'il possède les caractéristiques suivantes

- Logiciel d'exploitation: Windows XP
- Vitesse d'unité centrale de traitement: Intel® Pentium® P4 à 2.4GHz+ ou AMD 2400xp+
- Mémoire système (RAM): 512MB
- L'espace du hard-disk 2GB
- carte des graphiques 3D: carte vidéo 3D-capable avec 32MB VRAM ou plus grand
- 1280x1024, véritable écran de 32 bits de couleur
- ADSL: 128 kbps minimum

Cliquez sur le bouton suivant



Si vous n'êtes pas sur de ces caractéristiques cliquez sur l'autre bouton qui se trouve plus bas dans la page.



Le téléchargement du logiciel va alors débuter, choisissez donc de l'enregistrer dans un dossier ou vous êtes de



pouvoir le module d'installation. Ensuite double cliquez sur l'icône du programme d'installation et suivez la procédure.



## Lancer et utiliser google earth

Ouvrez Google Earth à partir de l'icône se trouvant sur votre bureau ou à partir du menu démarrer.



## L'interface de google earth





La navigation dans google earth s'effectue à l'aide de la souris (vous pouvez également utiliser les flèches qui sont sur votre clavier)



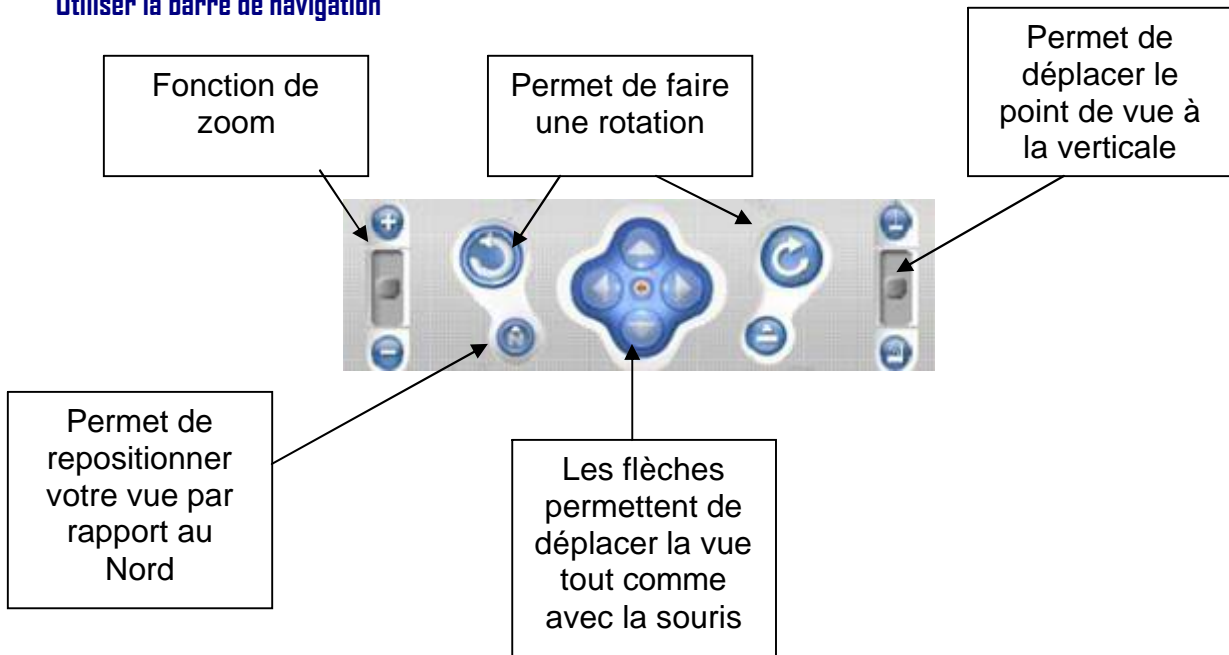
La molette de votre souris sert à zoomer ou dézoomer à une vue aérienne.

Vous pouvez ainsi passer d'une vue satellite

Pour déplacer la vue, placez le curseur de souris sur l'écran et appuyez sur le bouton GAUCHE de souris. Notez que l'icône de curseur passe d'une main ouverte  à une main fermée  en cliquant sur le bouton gauche de votre souris.



## Utiliser la barre de navigation

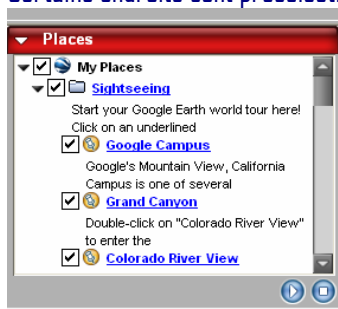


## La fonction fly to

Avec la fonction fly to vous pouvez survoler la terre d'un point à un autre. (Toutes les villes ne sont cependant pas répertoriées) Il vous suffit d'indiquer le nom du lieu où vous désirez aller.



Certains endroits sont présélectionnés, ce sont les lieux indiqués sont le bouton Search dans le menu Places



Il est également possible d'insérer de nouveaux repères (placemark) personnalisés, votre ville, un lieu qui vous est cher n'est pas forcément répertorié par google et vous pouvez alors le marquer pour pouvoir le retrouver à la prochaine utilisation de google earth



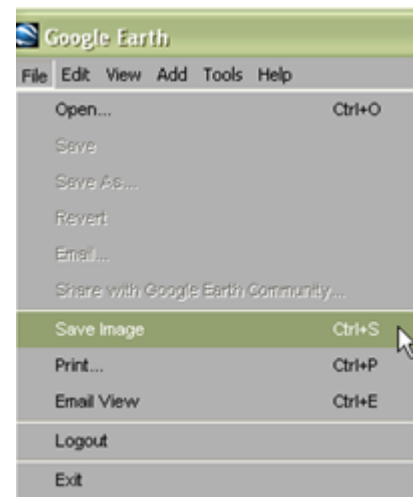
## La presqu'île Guérandaise vue du ciel...

Envie de partager une vue du ciel de la presqu'île Guérandaise ?

Choisissez tout d'abord la vue que vous désirez conserver ou partager.

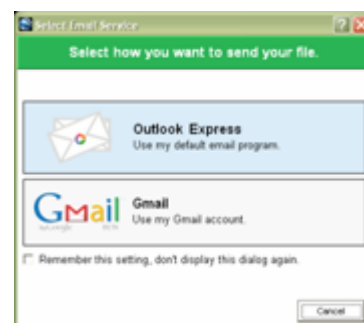
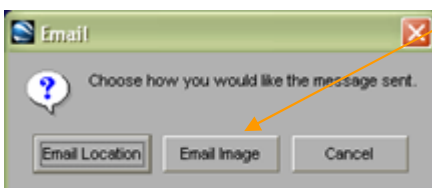


Cliquez dans le menu sur File (Fichier) puis sur **Save Image** (enregistrer l'image)... Vous n'aurez plus qu'à lui donner un nom et indiquer où vous voulez l'enregistrer.



Envie d'envoyer par courriel une vue du ciel ?

Cliquez dans le menu sur File puis sur Email View ensuite sur **Email Image** et enfin, choisissez Outlook Express (si c'est votre boîte à lettre par défaut).





## 2) WEBCAMS

Voici quelques adresses à partir desquelles vous pourrez aller visionner des webcams:

- <http://webcam.inusable.com/>
- <http://www.webcam-connection.com/>
- <http://webcam.linternaute.com/>
- <http://viewsurf-attitude.com/>
- [http://www.nantes.maville.com/pratique/webcam.asp?IN\\_cam=Nantestv](http://www.nantes.maville.com/pratique/webcam.asp?IN_cam=Nantestv)
- <http://www.flashearth.com/>

### **Webcam définition**

Caméra s'adaptant à un ordinateur connecté à Internet et permettant de transmettre des images (fixes ou filmées à cadence lente) pour des vidéo-contacts, vidéoconférence/forum

## 3) PRÉPARER VOTRE FUTUR VOYAGE AVEC INTERNET

Quelques sites pour voyager depuis votre fauteuil

[http://vrm.vrway.com/projects/italian\\_riviera](http://vrm.vrway.com/projects/italian_riviera)

<http://www.ilotsacre.be> (Bruxelles)

<http://www.visaloire.com> (région centre)

<http://www.thebeijingguide.com> (découverte de la chnie)

### Les carnets de route de voyageur

<http://www.blogs-de-voyage.fr/>

<http://berclo.net/paysfr.html>

### Des sites informatifs

<http://www.routard.com>

[http://www.doctissimo.fr/html/dossiers/vaccination/sommaires/vaccination\\_vaccin\\_voyages.htm](http://www.doctissimo.fr/html/dossiers/vaccination/sommaires/vaccination_vaccin_voyages.htm) les vaccins du globe trotter